

LCH系列

LC-12-250H

阀控密封式高功率铅碳蓄电池



应用场景

- 数据中心、UPS 电源系统
- 高功率、大电流放电场景
- 高精度设备后备电源
- 应急照明、航标灯

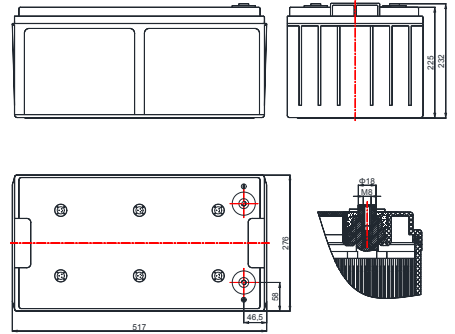
优点

- 产品设计寿命12年
- 专为大电流高功率应用场景而设计，能量密度比普通电池高
- 维护方便，TCO 总成本低
- 安全性、可靠性、稳定性高

技术参数

额定电压	12 V
额定容量	250 Ah (10hr, 1.80 V/单体, 25°C)
参考重量	约 83 kg
尺寸	长: 517 mm 宽: 276 mm 高: 225 mm 总高: 232 mm
内阻(满充电)	约 2.0 mΩ, 25°C
最大放电电流	1550 A (5s)
自放电(25°C)	<4%/月
使用温度范围	放电: -40°C ~ 50°C 充电: -20°C ~ 45°C 贮存: -20°C ~ 40°C
推荐使用温度	15°C ~ 25°C
推荐充电电流	50 A
充电电压(25°C)	浮充: 2.25 V/单体, 温度补偿系数: -3 mV/°C 均充: 2.35 V/单体
端子	M8
壳体材料	ABS/ABS V0(可选)
温度对容量的影响(C ₁₀)	105% @ 40°C 85% @ 0°C 60% @ -20°C
设计寿命(25°C)	12 年

尺寸

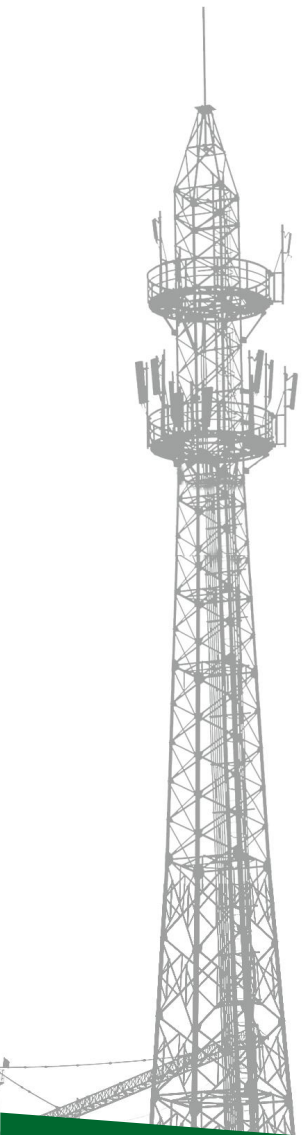


获得的证书

- ☑ ISO 9001:2008
(NO. 03015Q10076R4M)
- ☑ ISO 14001:2004
(NO. 03016E10080R2L)
- ☑ GB/T 28001-2011
(NO. 03014S10092R2M)

技术特征

- 采用新型的铅碳技术，提高充电接收能力，减少负极硫酸盐化
- 较小的内阻与压降，适应高功率、大电流放电
- 多层密封技术，确保电池无泄漏，无酸雾逸出，安全可靠
- 自放电率低，充电接受能力强，密封反应效率高



LCH系列

LC-12-250H

阀控密封式高功率铅碳蓄电池



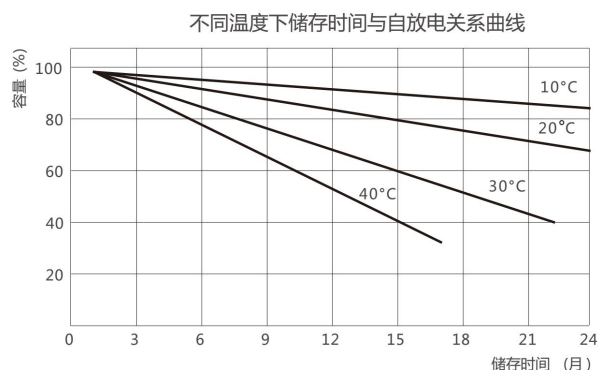
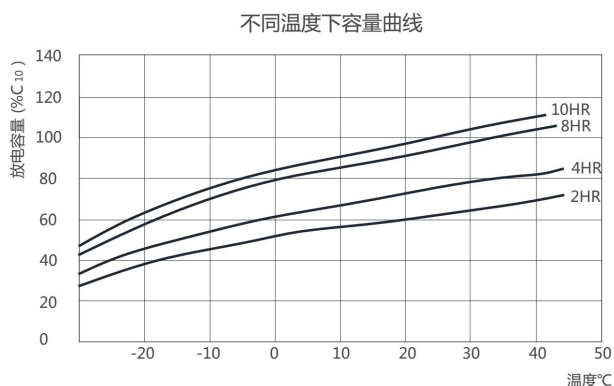
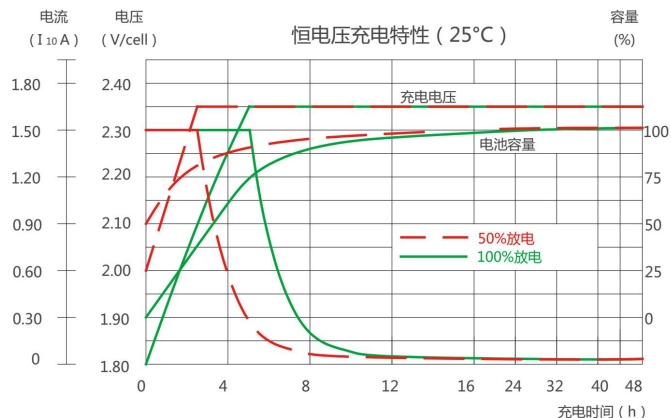
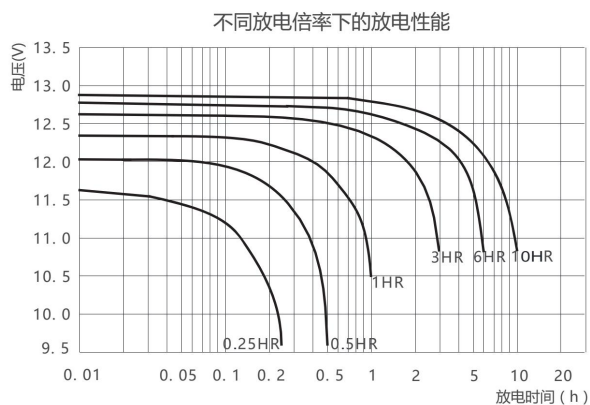
恒流放电数据表 单位: A (25°C)

终压/时间	5min	10min	15min	20min	30min	1hr	1.5hr	2hr	2.5hr	3hr	10hr
1.85V/单体	510	405	344	272	221	131	98.8	86.3	73.7	62.1	25.0
1.80V/单体	541	440	400	316	238	138	104	88.2	75.1	63.3	25.3
1.75V/单体	585	475	434	343	266	143	106	89.2	76.1	64.0	25.5
1.70V/单体	628	502	458	362	281	150	109	90.4	77.1	64.9	25.8
1.67V/单体	668	510	476	376	291	151	111	92.7	79.1	65.2	25.9
1.60V/单体	693	528	484	382	299	154	113	93.6	80.1	65.9	26.0

恒功率放电数据表 单位: W/单体 (25°C)

终压/时间	5min	10min	15min	20min	30min	1hr	1.5hr	2hr	2.5hr	3hr	10hr
1.85V/单体	976	799	719	575	427	252	187	155	134	118	49.7
1.80V/单体	1021	848	795	625	452	259	194	160	136	119	50.8
1.75V/单体	1087	907	845	681	512	268	196	164	137	121	51.0
1.70V/单体	1168	968	900	708	522	276	198	168	138	124	51.9
1.67V/单体	1202	989	910	720	525	281	202	170	139	126	52.1
1.60V/单体	1238	1000	917	726	530	286	204	173	140	127	52.3

性能曲线



双登集团股份有限公司

声明：该信息仅仅是对产品性能的简述，并不意味着是对任意一只电池做出的担保。电池的相关参数可以在未通知的情况下自主进行修改，请及时与双登保持联系以取得最新资料信息。

欢迎访问: www.shuangdeng.com.cn