

LCH系列

LC-12-150H

阀控密封式高功率铅碳蓄电池



应用场景

- 数据中心、UPS 电源系统
- 高功率、大电流放电场景
- 高精度设备后备电源
- 应急照明、航标灯

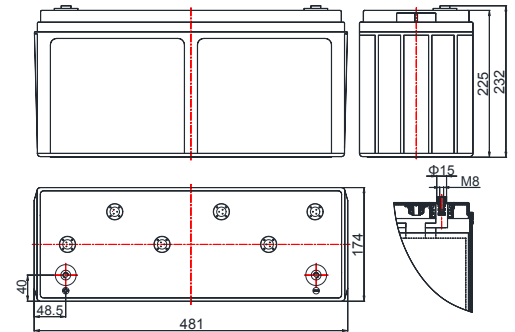
优点

- 产品设计寿命12年
- 专为大电流高功率应用场景而设计，能量密度比普通电池高
- 维护方便，TCO 总成本低
- 安全性、可靠性、稳定性高

技术参数

额定电压	12 V
额定容量	150 Ah (10hr, 1.80 V/单体, 25°C)
参考重量	约 46.5 kg
尺寸	长: 481 mm 宽: 174 mm 高: 225 mm 总高: 232 mm
内阻(满充电)	约 3.1 mΩ, 25°C
最大放电电流	930 A (5s)
自放电(25°C)	<4%/月
使用温度范围	放电: -40°C ~ 50°C 充电: -20°C ~ 45°C 贮存: -20°C ~ 40°C
推荐使用温度	15°C ~ 25°C
推荐充电电流	30 A
充电电压(25°C)	浮充: 2.25 V/单体, 温度补偿系数: -3 mV/°C 均充: 2.35 V/单体
端子	M8
壳体材料	ABS/ABS V0(可选)
温度对容量的影响(C ₁₀)	105% @ 40°C 85% @ 0°C 60% @ -20°C
设计寿命(25°C)	12 年

尺寸

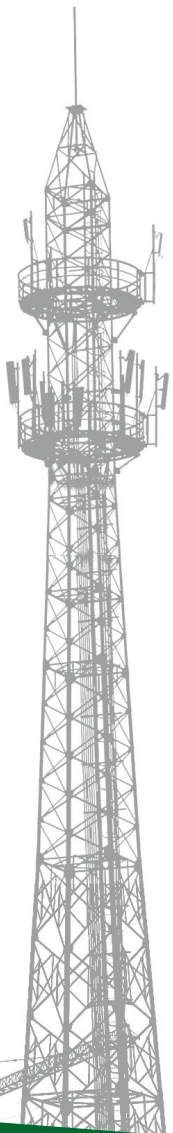


获得的证书

- ☑ ISO 9001:2008
(NO. 03015Q10076R4M)
- ☑ ISO 14001:2004
(NO. 03016E10080R2L)
- ☑ GB/T 28001-2011
(NO. 03014S10092R2M)

技术特征

- 采用新型的铅碳技术，提高充电接收能力，减少负极硫酸盐化
- 较小的内阻与压降，适应高功率、大电流放电
- 多层密封技术，确保电池无泄漏，无酸雾逸出，安全可靠
- 自放电率低，充电接受能力强，密封反应效率高



LCH系列

LC-12-150H

阀控密封式高功率铅碳蓄电池



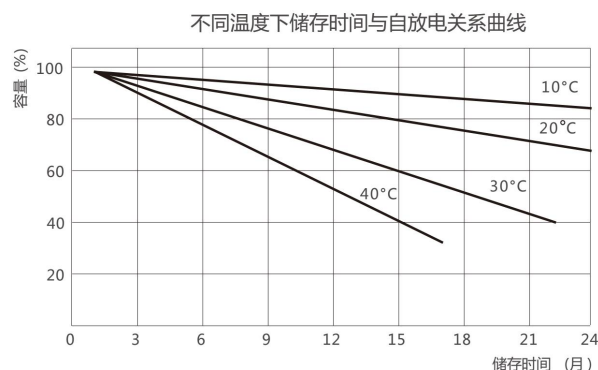
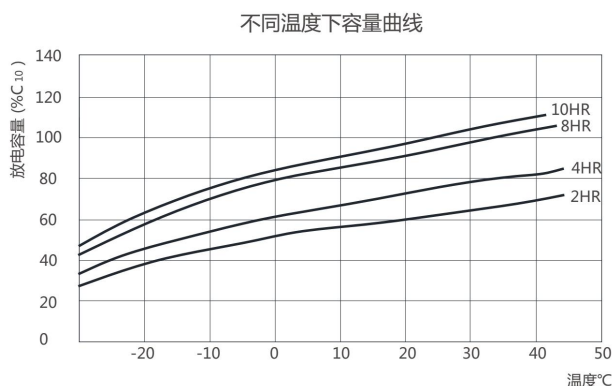
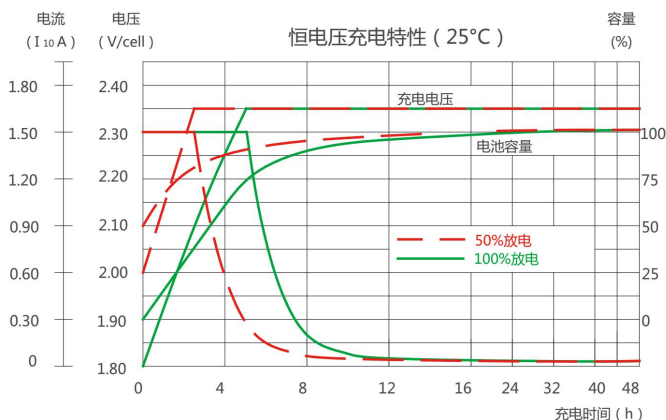
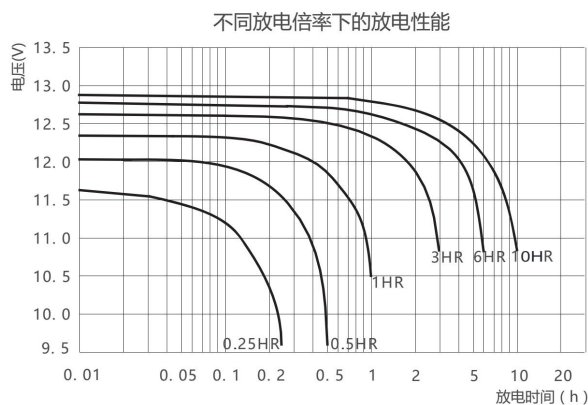
恒流放电数据表 单位: A (25°C)

终压/时间	5min	10min	15min	20min	30min	1hr	1.5hr	2hr	2.5hr	3hr	10hr
1.85V/单体	310	252	215	170	143	82.7	58.4	53.9	46.1	41.1	15.0
1.80V/单体	355	284	238	188	150	89.0	63.2	55.1	47.0	41.8	15.4
1.75V/单体	396	316	258	204	158	92.9	65.8	55.8	47.6	42.3	15.5
1.70V/单体	434	347	275	217	164	95.4	66.7	56.6	48.2	42.9	15.7
1.67V/单体	458	358	281	222	168	96.2	67.4	57.9	49.4	43.8	15.8
1.60V/单体	478	367	289	228	175	97.6	78.5	58.5	50.0	44.2	15.9

恒功率放电数据表 单位: W/单体 (25°C)

终压/时间	5min	10min	15min	20min	30min	1hr	1.5hr	2hr	2.5hr	3hr	10hr
1.85V/单体	572	442	375	296	266	164	118	106	93.6	81.5	30.2
1.80V/单体	651	502	425	336	282	174	124	107	94.7	82.3	30.6
1.75V/单体	721	559	480	379	296	180	128	108	95.3	82.7	30.8
1.70V/单体	774	614	550	435	311	182	130	108	96.0	83.6	31.2
1.67V/单体	796	644	565	446	318	184	131	110	97.8	85.0	31.4
1.60V/单体	819	655	581	459	332	187	133	112	99.1	86.0	31.6

性能曲线



双登集团股份有限公司

声明：该信息仅仅是对产品性能的简述，并不意味着是对任意一只电池做出的担保。电池的相关参数可以在未通知的情况下自主进行修改，请及时与双登保持联系以取得最新资料信息。

欢迎访问: www.shuangdeng.com.cn